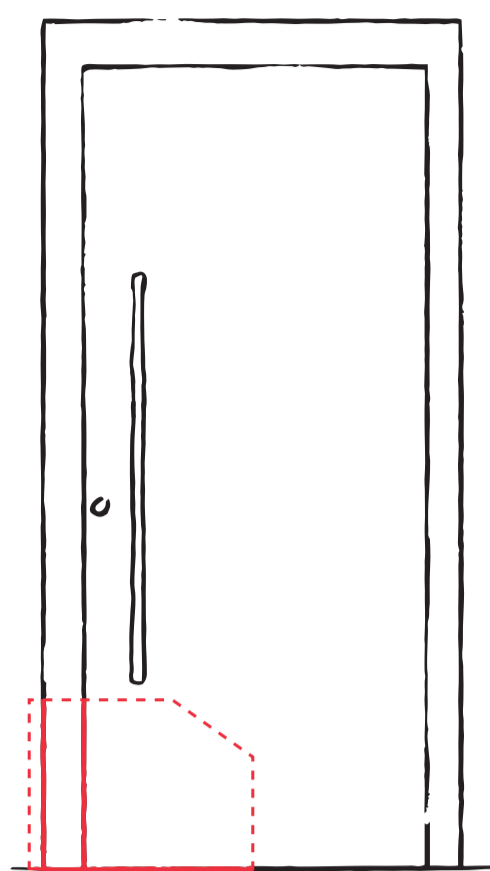
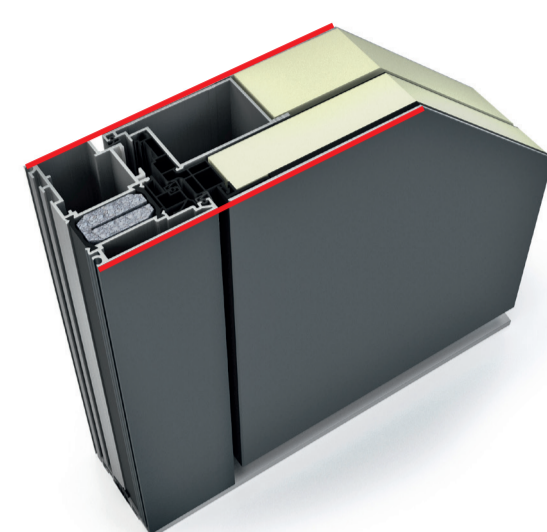


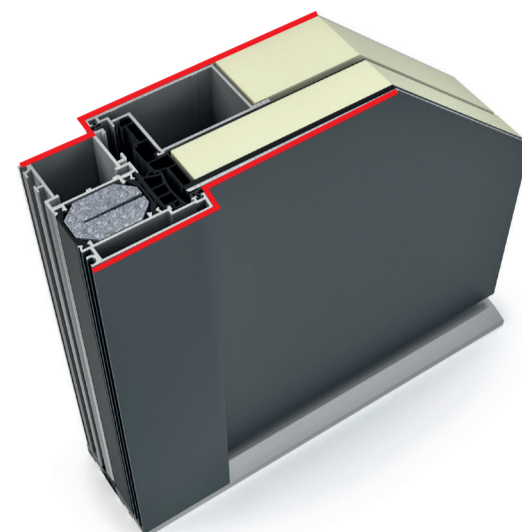
Technický přehled dveří



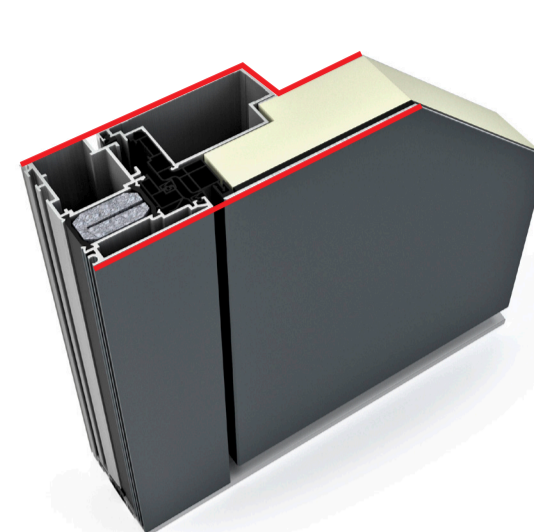
AT 540



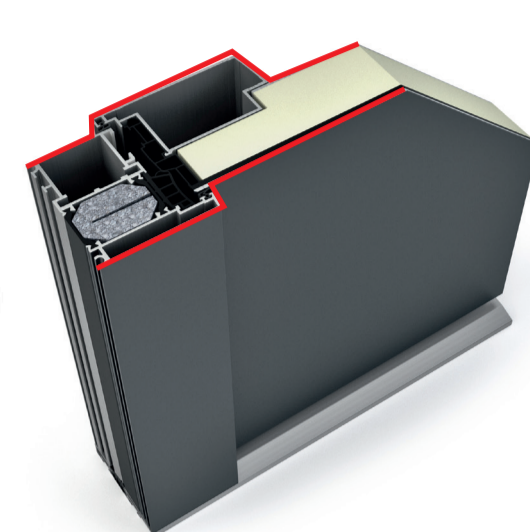
AT 530



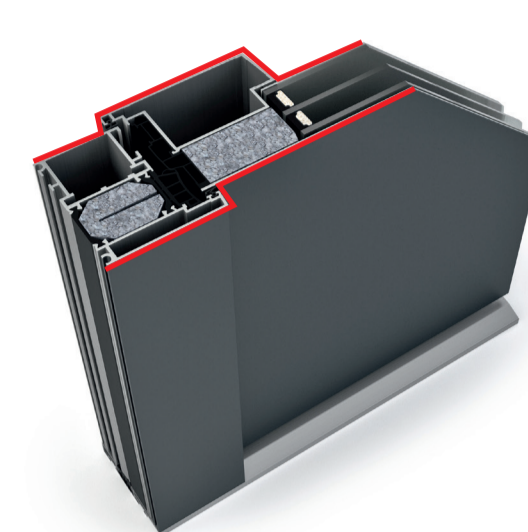
AT 525



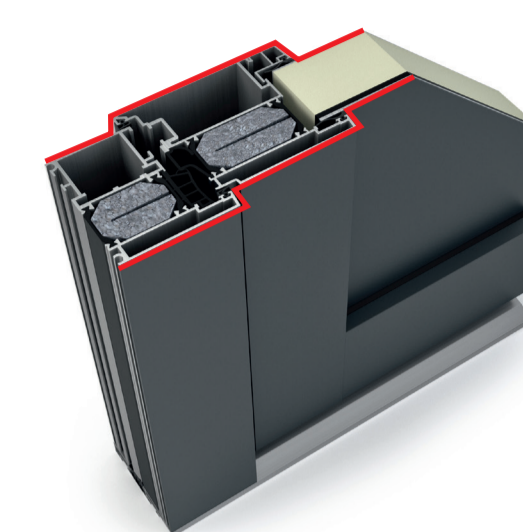
AT 520



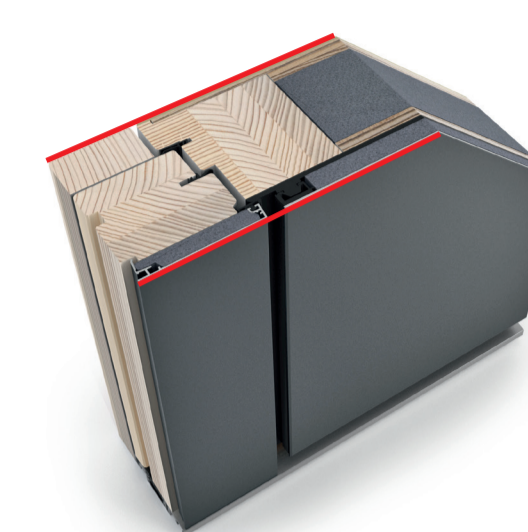
AT 510



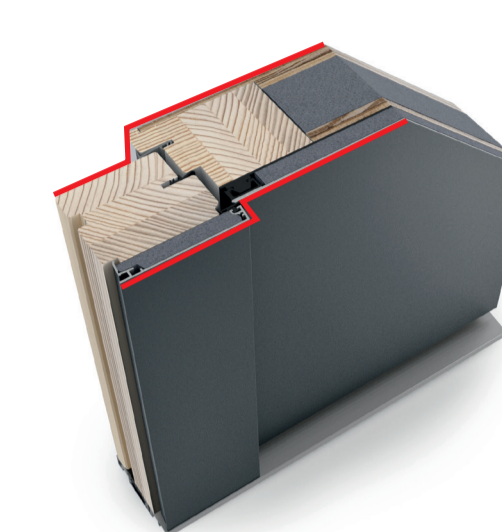
AT 500



HT 410



HT 400



Materiál	Hliník	Hliník	Hliník	Hliník	Hliník	Hliník	Hliník	Dřevohliník	Dřevohliník
Design	plošně lícující z interiérové i exteriérové strany	hrnaté z interiérové i exteriérové strany	z interiérové strany hrnaté, z exteriérové plošně lícující	z interiérové strany profilované, z exteriérové strany hrnaté	z interiérové strany profilované, z exteriérové strany hrnaté	profilované z interiérové i exteriérové strany	plošně lícující z interiérové i exteriérové strany	hrnaté z interiérové i exteriérové strany	
Tepelná izolace ve W/(m²K)	U _D do 0,75	U _D do 0,69	U _D do 0,87	U _D do 0,80	U _D do 0,95	U _D do 0,91	U _D do 0,55	U _D do 0,67	
Protihluková ochrana v dB	až 36	až 36	až 33	až 33	až 39	až 39	až 34	až 34	
Bezpečnost	až RC 2	až RC 2	až RC 2	až RC 2	až RC 2	RC 3-ig	až RC 2	až RC 2	
Závorování	vícebodové závorování	vícebodové závorování	vícebodové závorování	vícebodové závorování	vícebodové závorování	vícebodové závorování	vícebodové závorování	vícebodové závorování	
Stavební hloubka profilu v mm	93	93	93	93	93	93	121	85	
Úrovně těsnění	3	3	3	3	3	3	3	3	
Práh	tepelně oddělený	tepelně oddělený	tepelně oddělený	tepelně oddělený	tepelně oddělený	tepelně oddělený	tepelně oddělený	tepelně oddělený	
Izolace	tříkomorový rámový profil; pěnové izolační jádro	tříkomorový rámový profil; pěnové izolační jádro	tříkomorový rámový profil; pěnové izolační jádro	tříkomorový rámový profil; pěnové izolační jádro	tříkomorový rámový profil; skleněné izolační jádro	tříkomorový rámový profil; pěnové izolační jádro	tepelná pěnová izolace	tepelná pěnová izolace	

Vše svědčí pro

Internorm
Okna – Dveře